

# โครงการก่อสร้างอาคารศูนย์การแพทยธรรมศาสตร์



นำเสนอโดย

บริษัท เอ็นไวแล็บ จำกัด

540, 540/1 ซอยบางแค 7 แขวงบางแค เขตบางแค กรุงเทพมหานคร

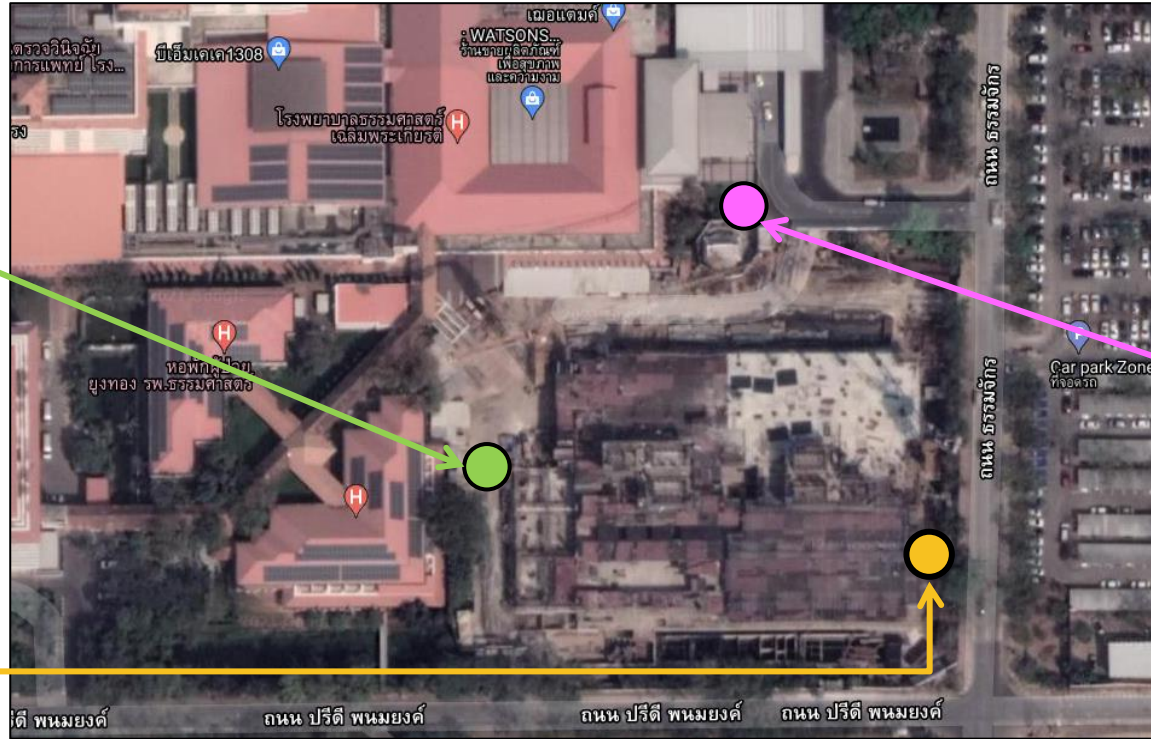
วันที่ 17 พฤศจิกายน 2564

# ตำแหน่งการติดตั้งเครื่องมือตรวจวัดคุณภาพสิ่งแวดล้อม

# ตำแหน่งการติดตั้งเครื่องมือตรวจวัดคุณภาพสิ่งแวดล้อม



บริเวณพื้นที่โครงการ  
(ด้านทิศตะวันตก)



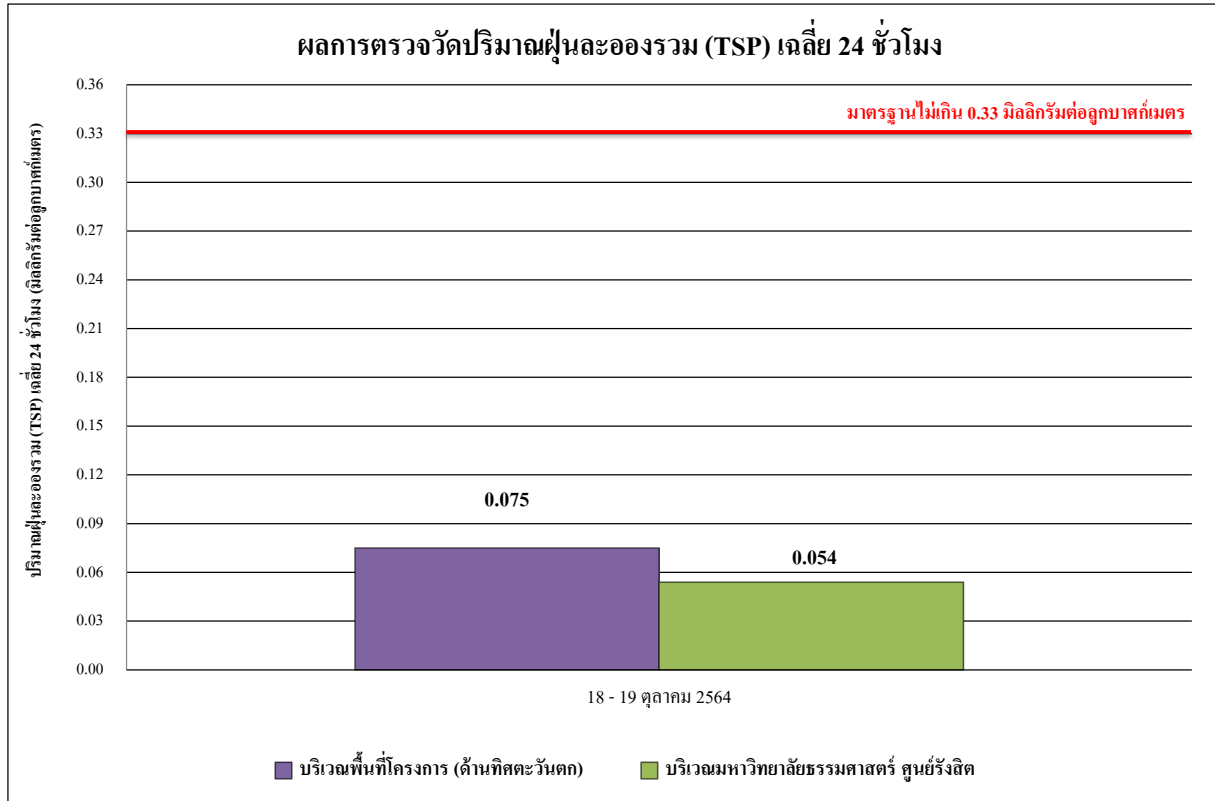
บริเวณมหาวิทยาลัยธรรมศาสตร์  
ศูนย์รังสิต

---

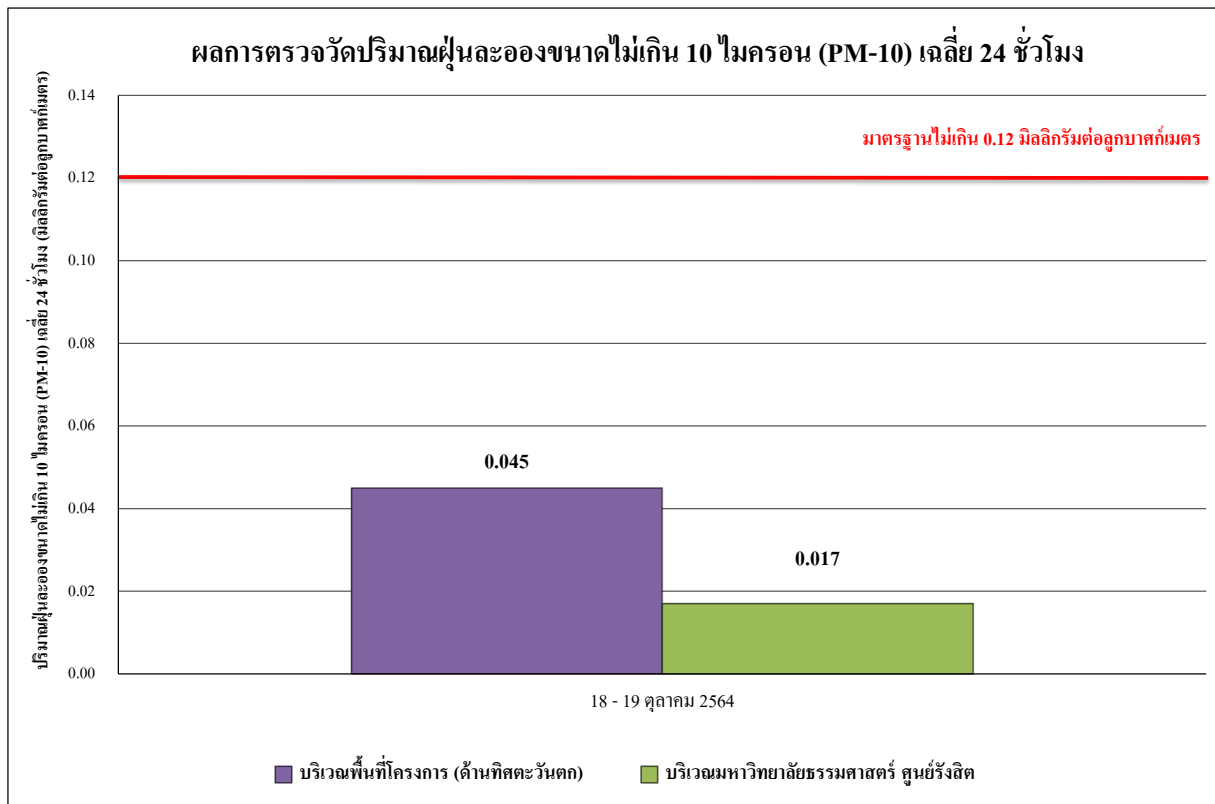
# ผลการตรวจวัดคุณภาพสิ่งแวดล้อม ประจำเดือนตุลาคม 2564

# ผลการตรวจวัดคุณภาพอากาศในบรรยากาศโดยทั่วไป

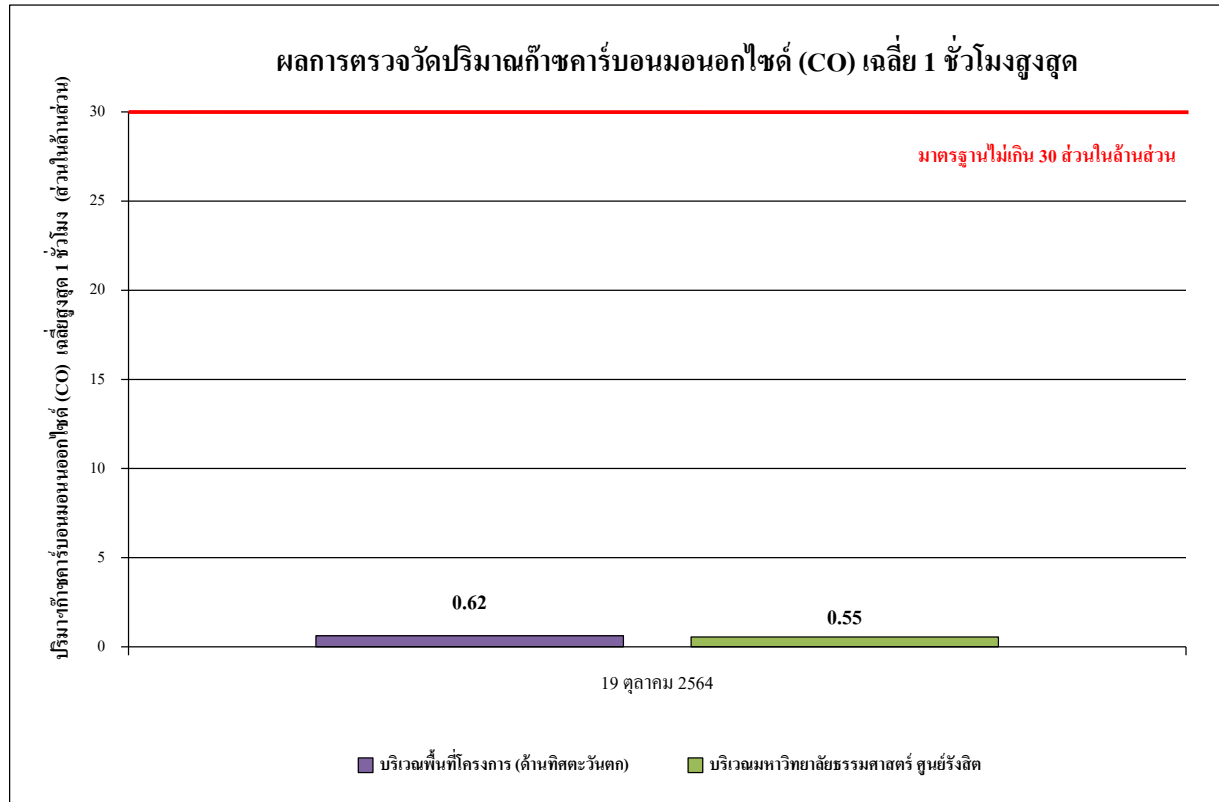
# ผลการตรวจวัดปริมาณฝุ่นละอองรวม (TSP) เฉลี่ย 24 ชั่วโมง



# ผลการตรวจวัดปริมาณฝุ่นละอองขนาดไม่เกิน 10 ไมครอน (PM-10) เฉลี่ย 24 ชั่วโมง

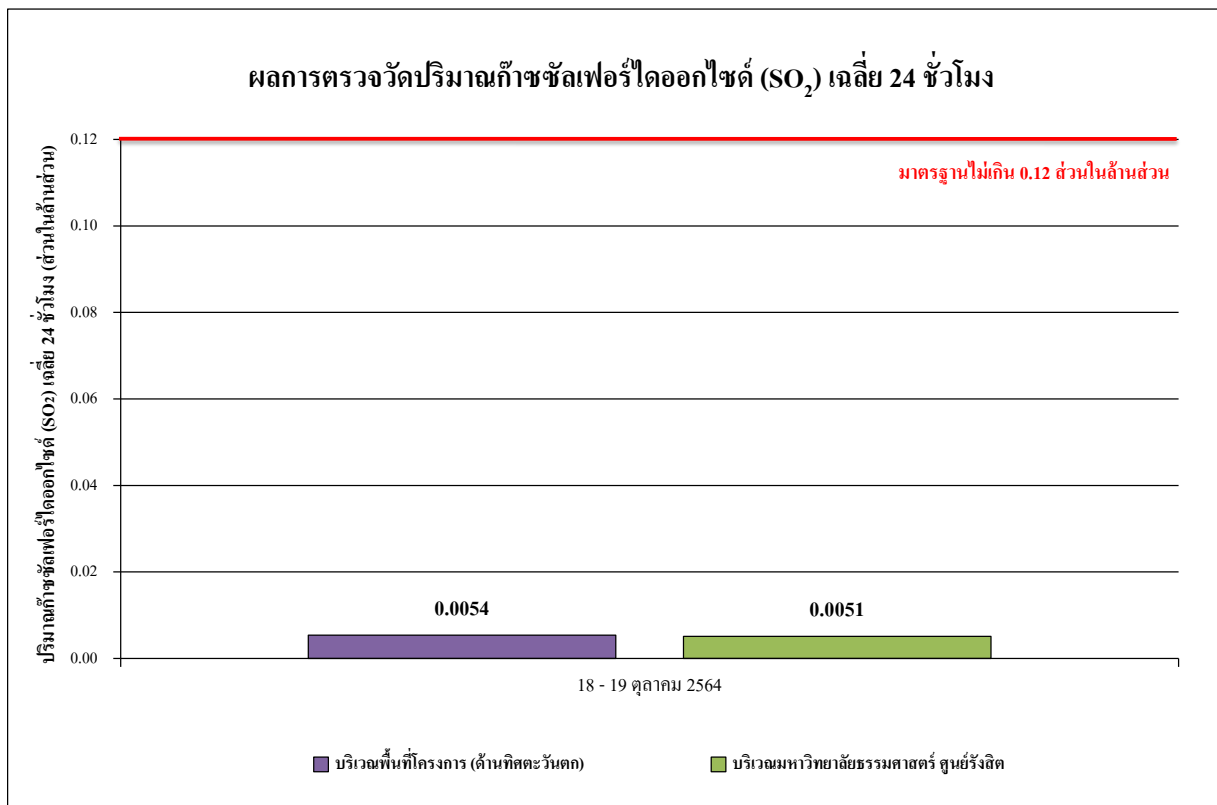


# ผลการตรวจวัดปริมาณก๊าซคาร์บอนมอนอกไซด์ (CO) เฉลี่ย 1 ชั่วโมงสูงสุด

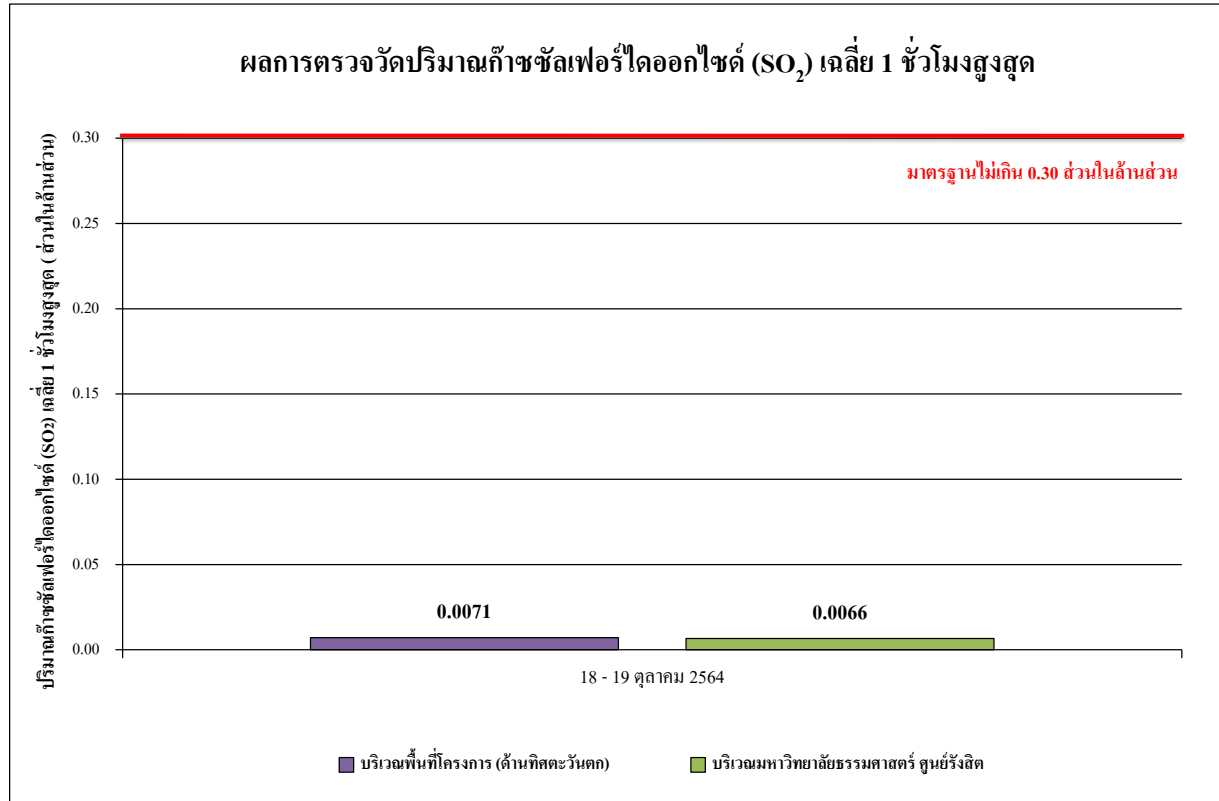




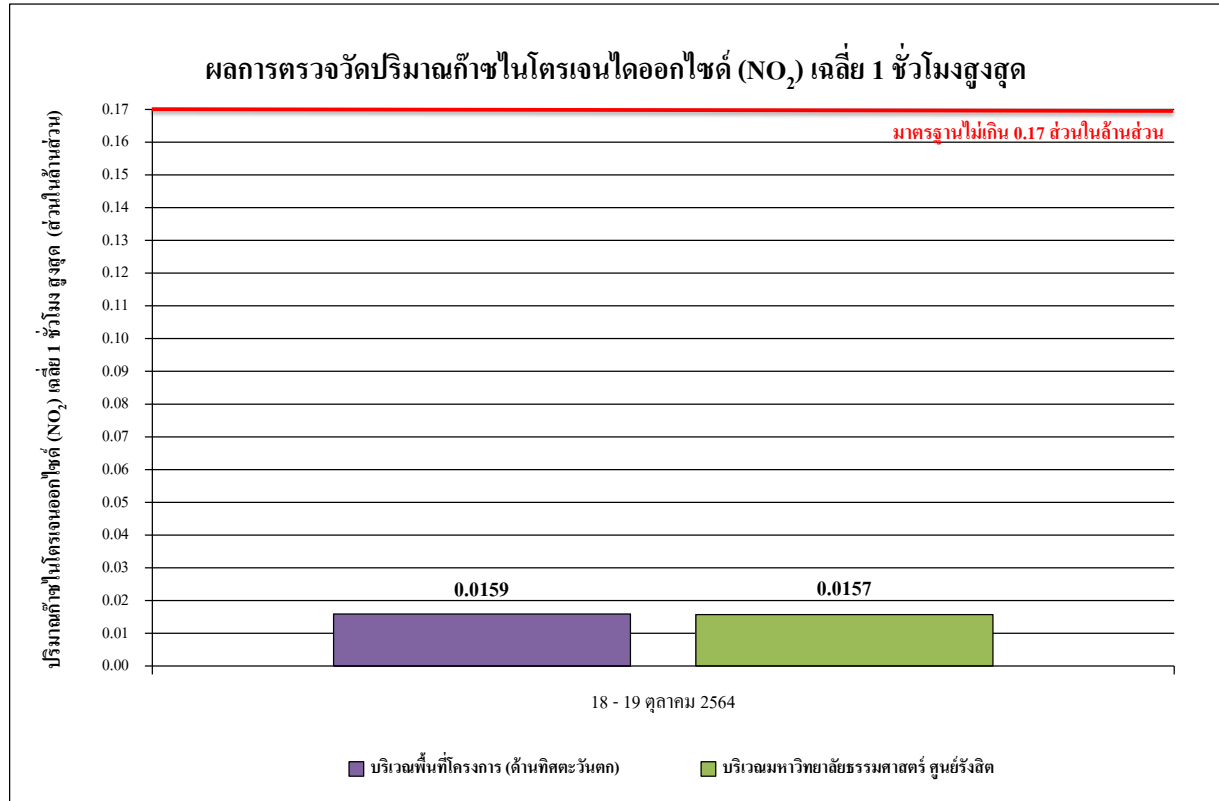
# ผลการตรวจวัดปริมาณก๊าซซัลเฟอร์ไดออกไซด์ (SO<sub>2</sub>) เฉลี่ย 24 ชั่วโมง



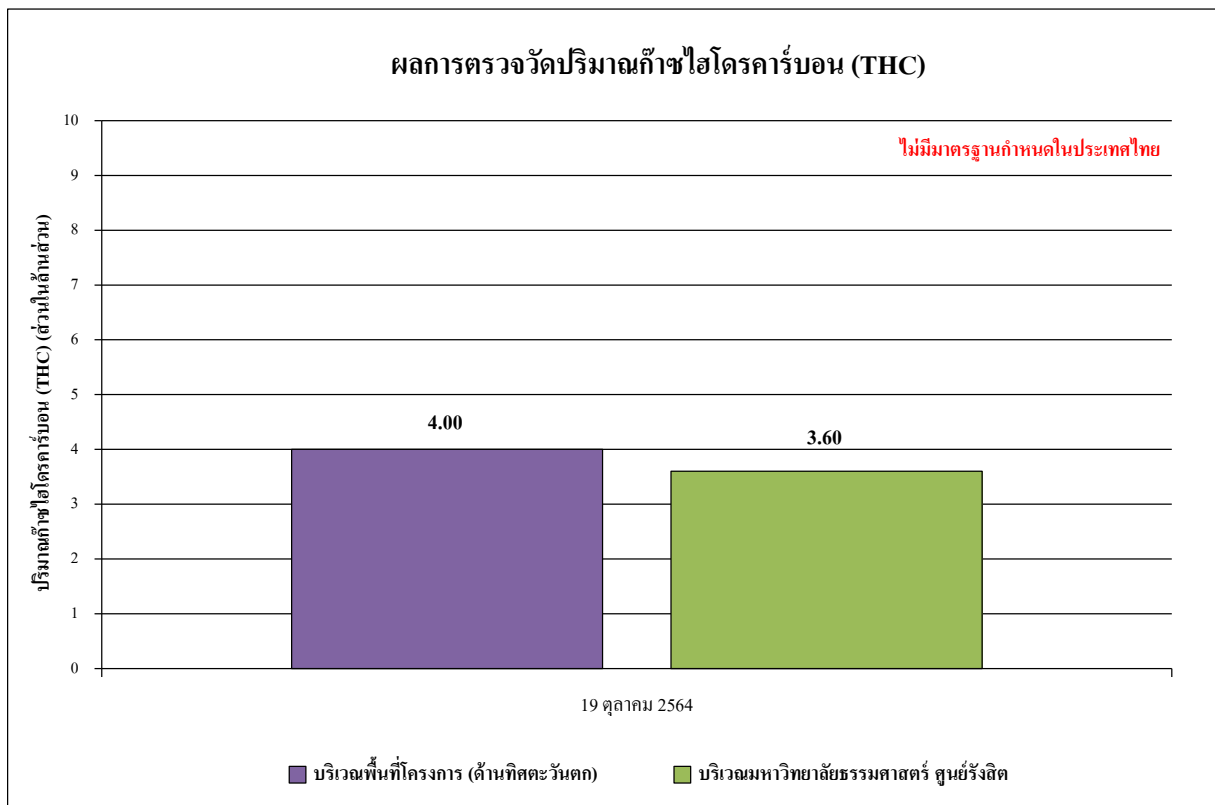
# ผลการตรวจวัดปริมาณก๊าซซัลเฟอร์ไดออกไซด์ (SO<sub>2</sub>) เฉลี่ย 1 ชั่วโมงสูงสุด



# ผลการตรวจวัดปริมาณก๊าซไนโตรเจนไดออกไซด์ (NO<sub>2</sub>) เฉลี่ย 1 ชั่วโมงสูงสุด

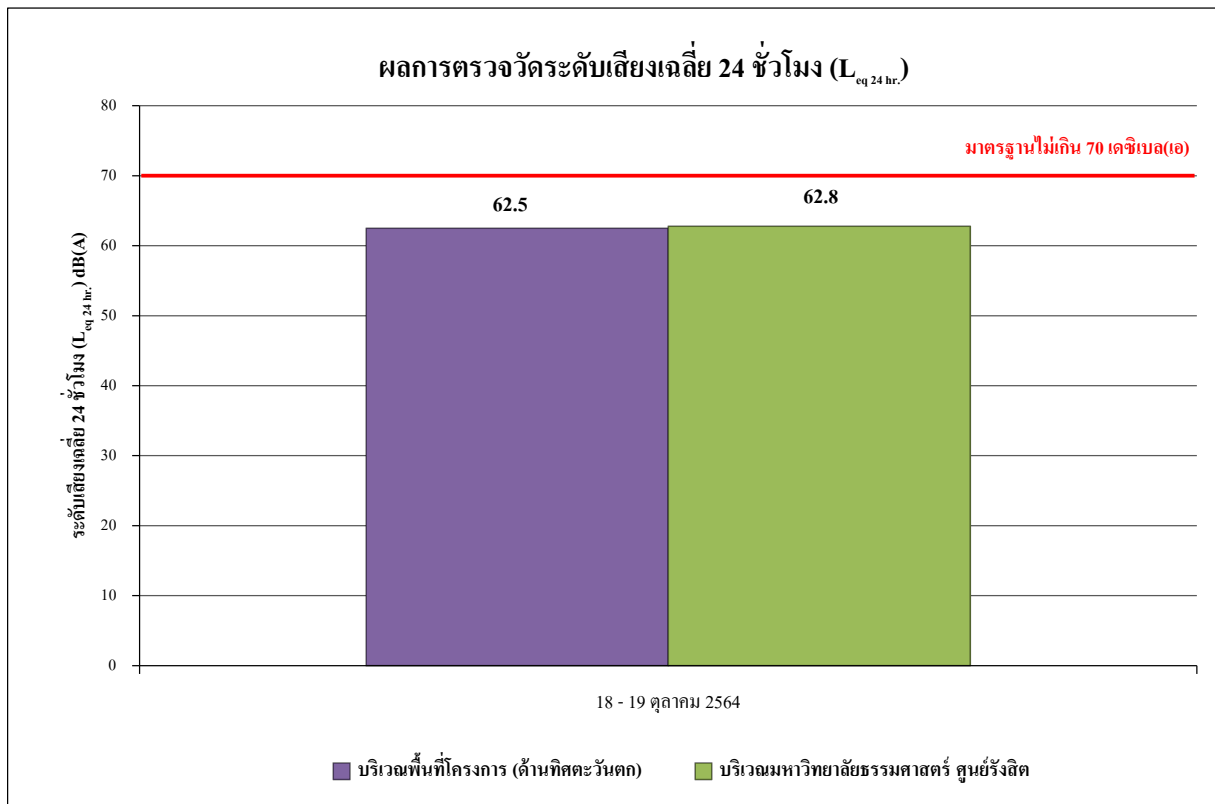


# ผลการตรวจวัดปริมาณก๊าซไฮโดรคาร์บอน (THC)

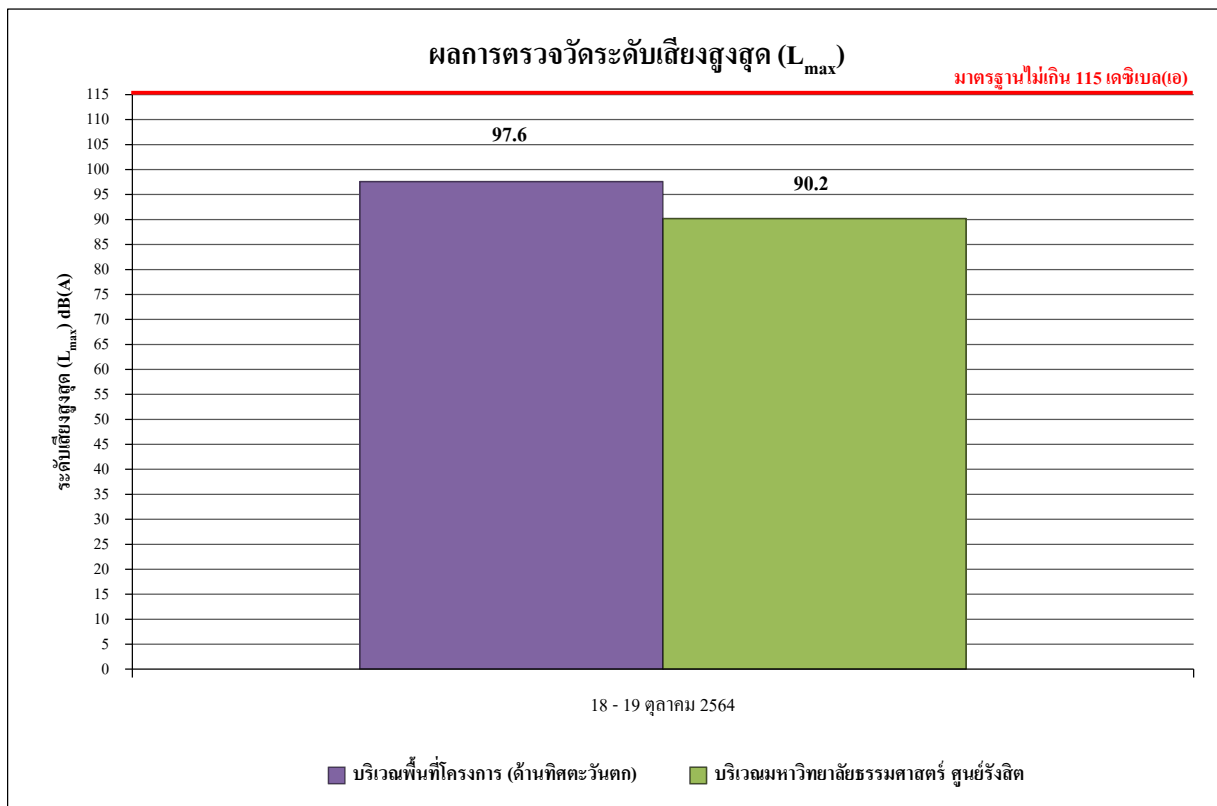


# ผลการตรวจวัดระดับเสียงโดยทั่วไป

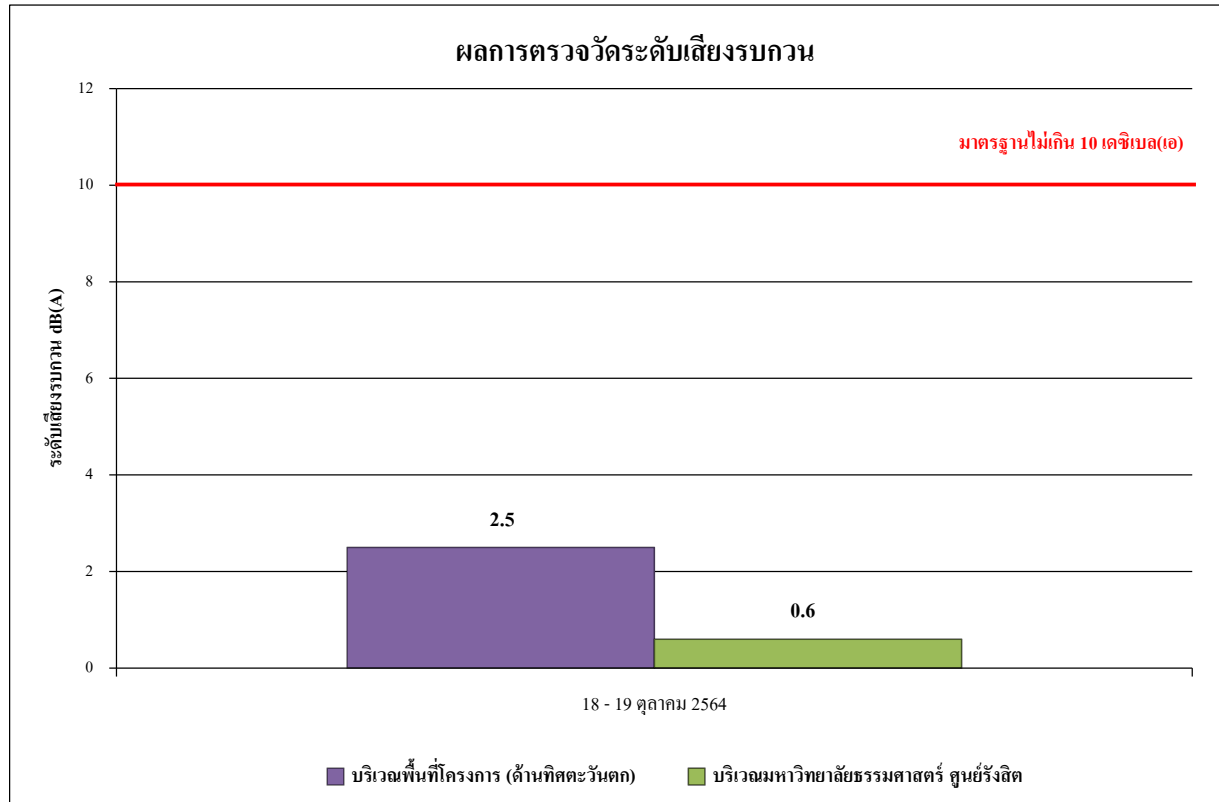
# ผลการตรวจวัดระดับเสียงเฉลี่ย 24 ชั่วโมง ( $L_{eq} 24 \text{ hr.}$ )



# ผลการตรวจวัดระดับเสียงสูงสุด ( $L_{Max}$ )



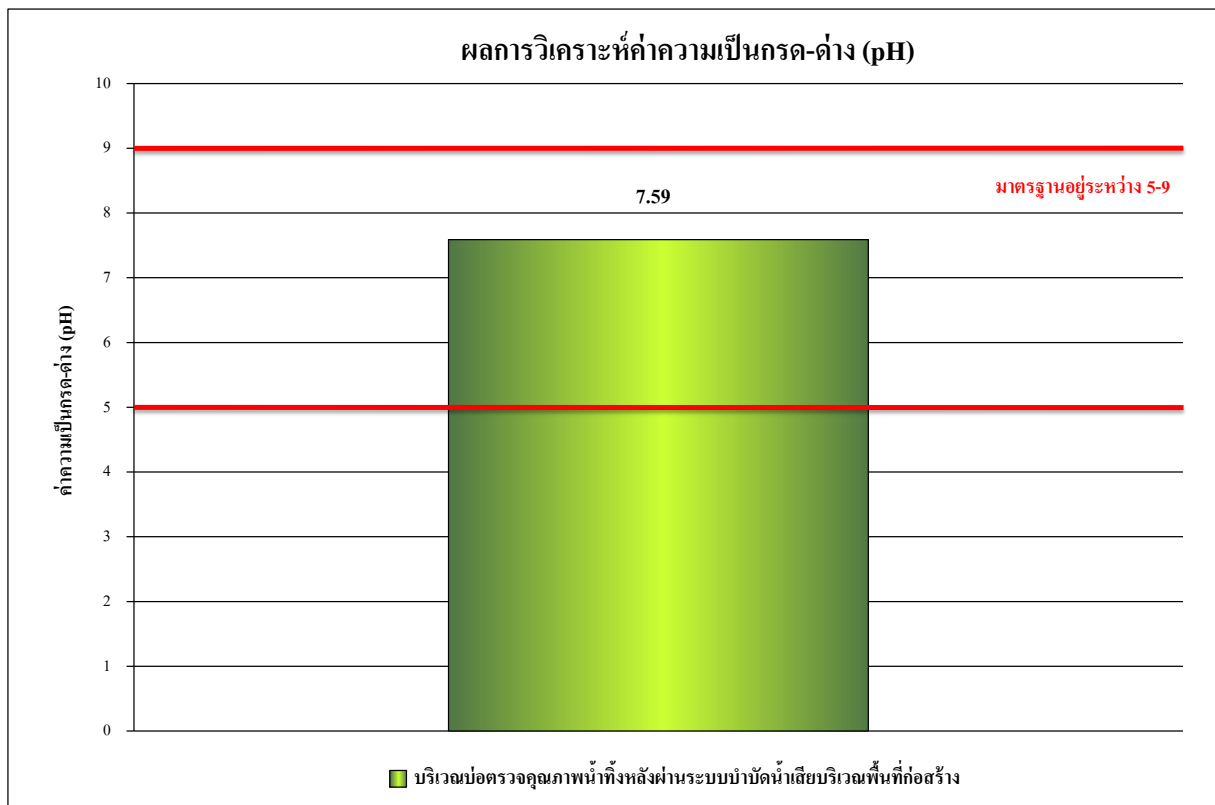
# ผลการตรวจวัดระดับเสียงรบกวน



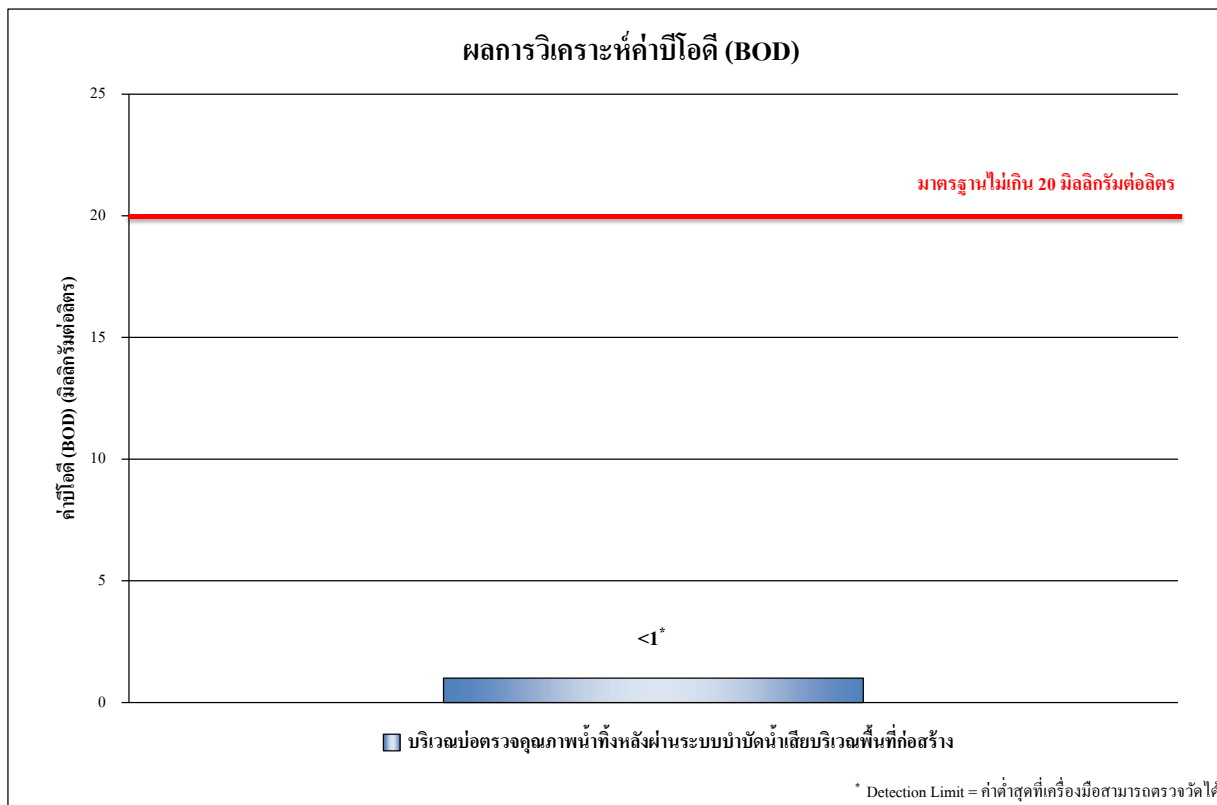


# ผลการตรวจวัดคุณภาพน้ำทิ้ง

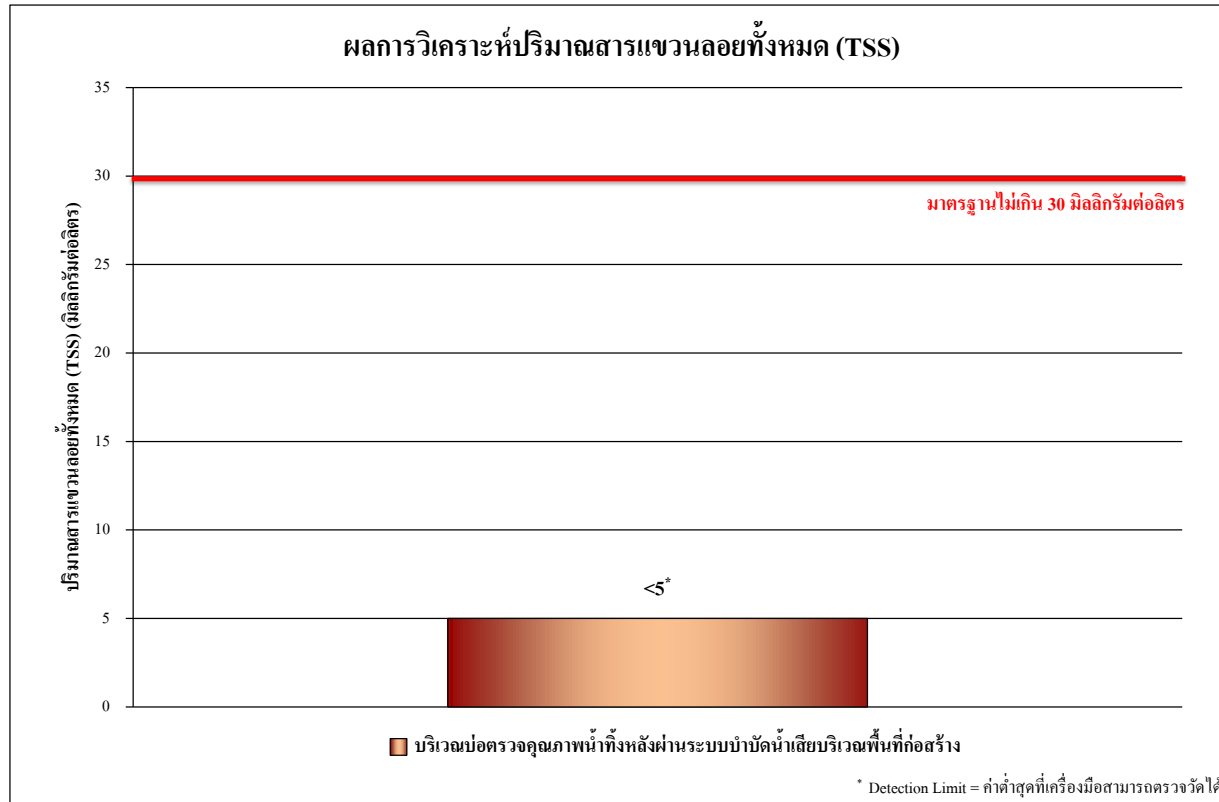
# ผลการวิเคราะห์ค่าความเป็นกรด-ด่าง



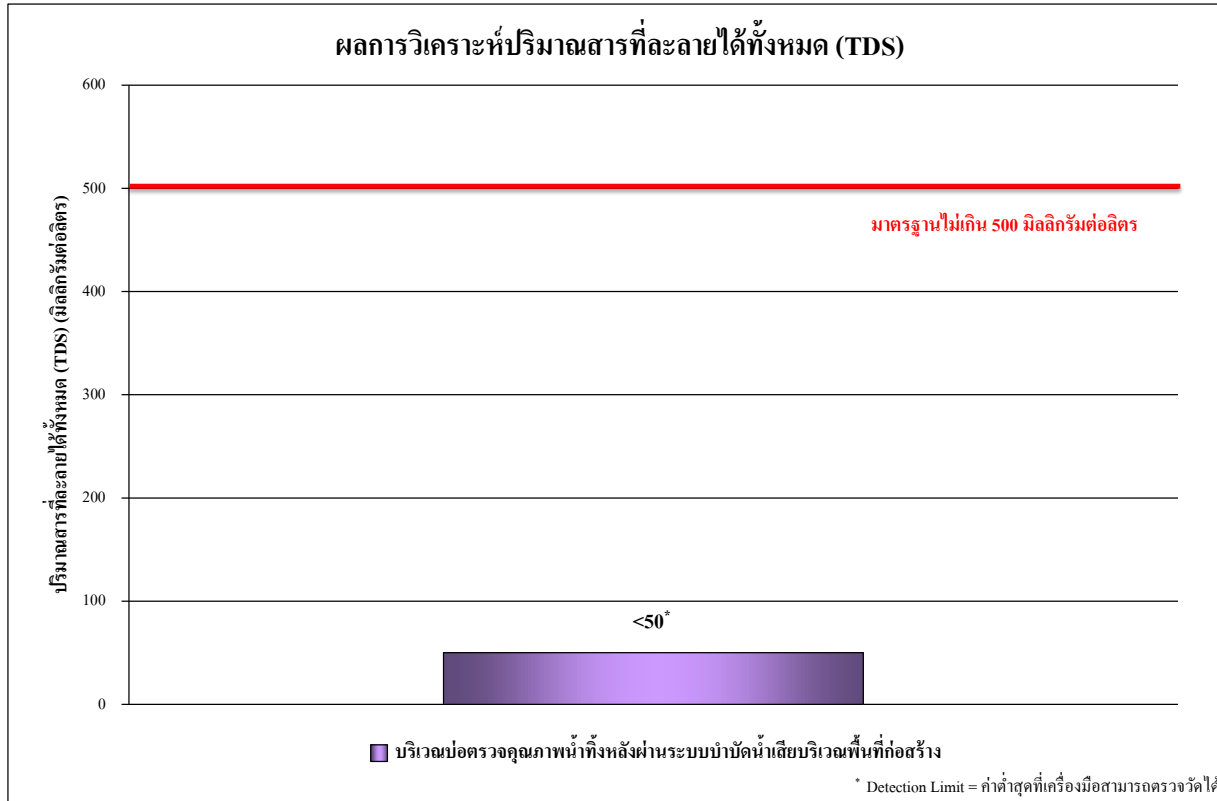
# ผลการวิเคราะห์ค่าบีโอดี (BOD)



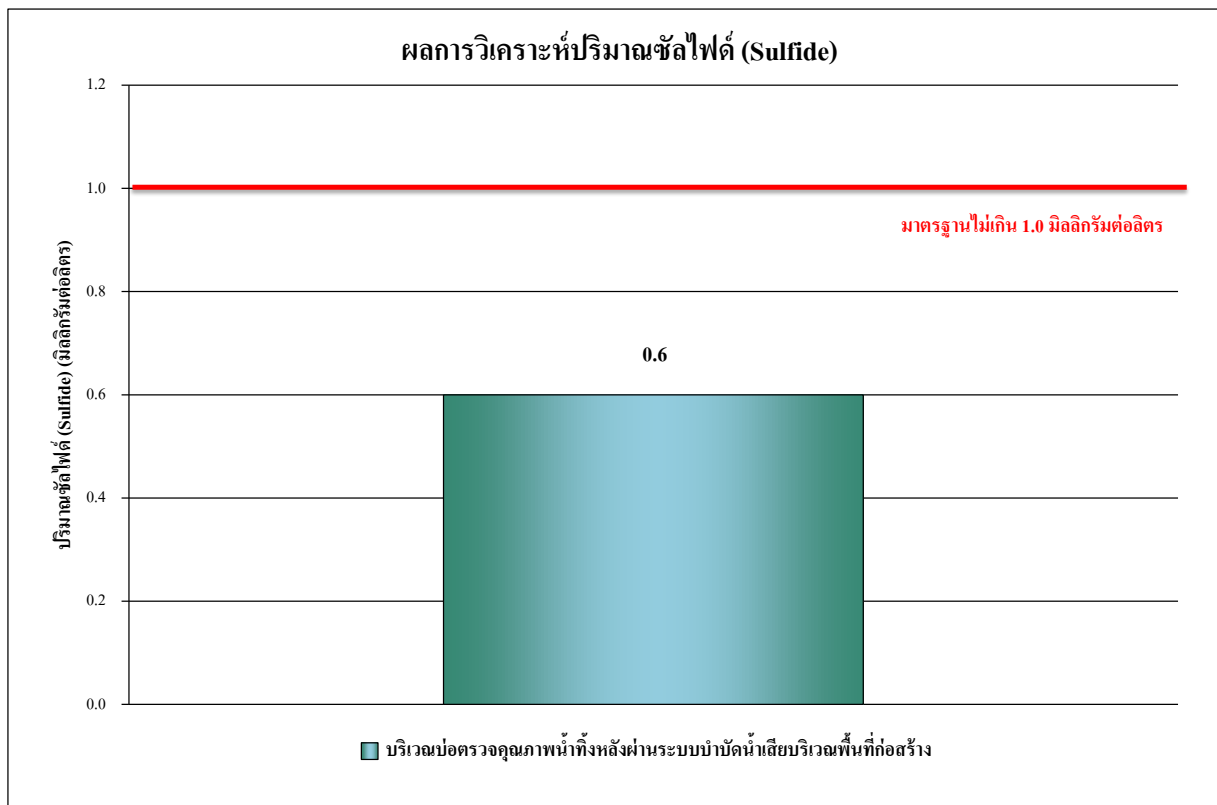
# ผลการวิเคราะห์ปริมาณสารแขวนลอยทั้งหมด (TSS)



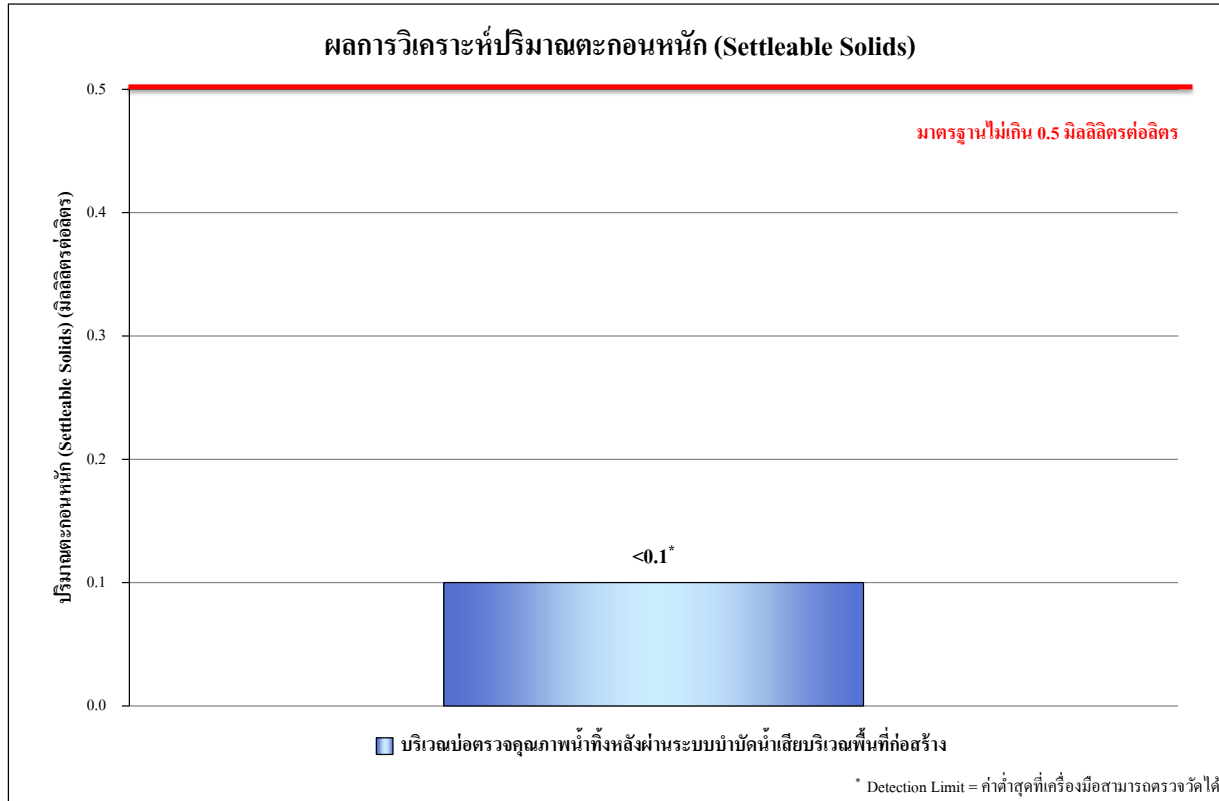
# ผลการวิเคราะห์ปริมาณสารที่ละลายได้ทั้งหมด (TDS)



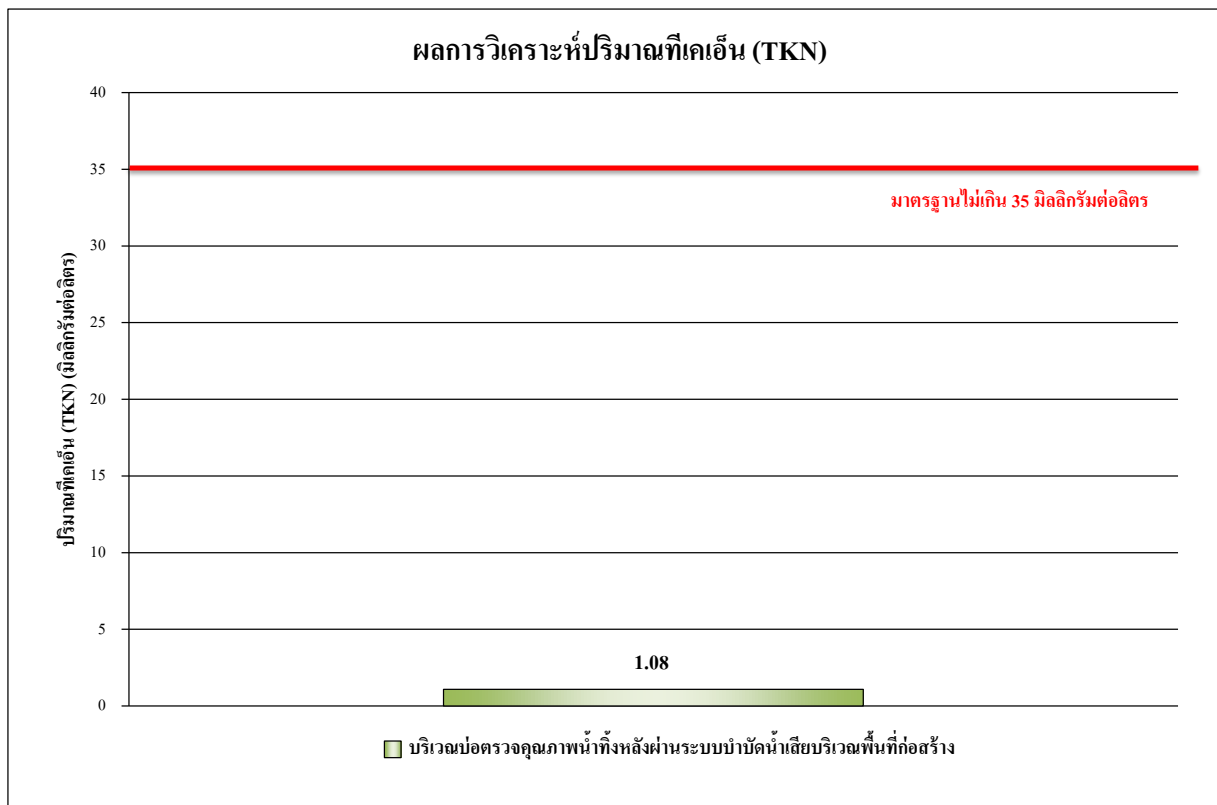
# ผลการวิเคราะห์ปริมาณซัลไฟด์ (Sulfide)



# ผลการวิเคราะห์ปริมาณตะกอนหนัก (Settleable Solids)

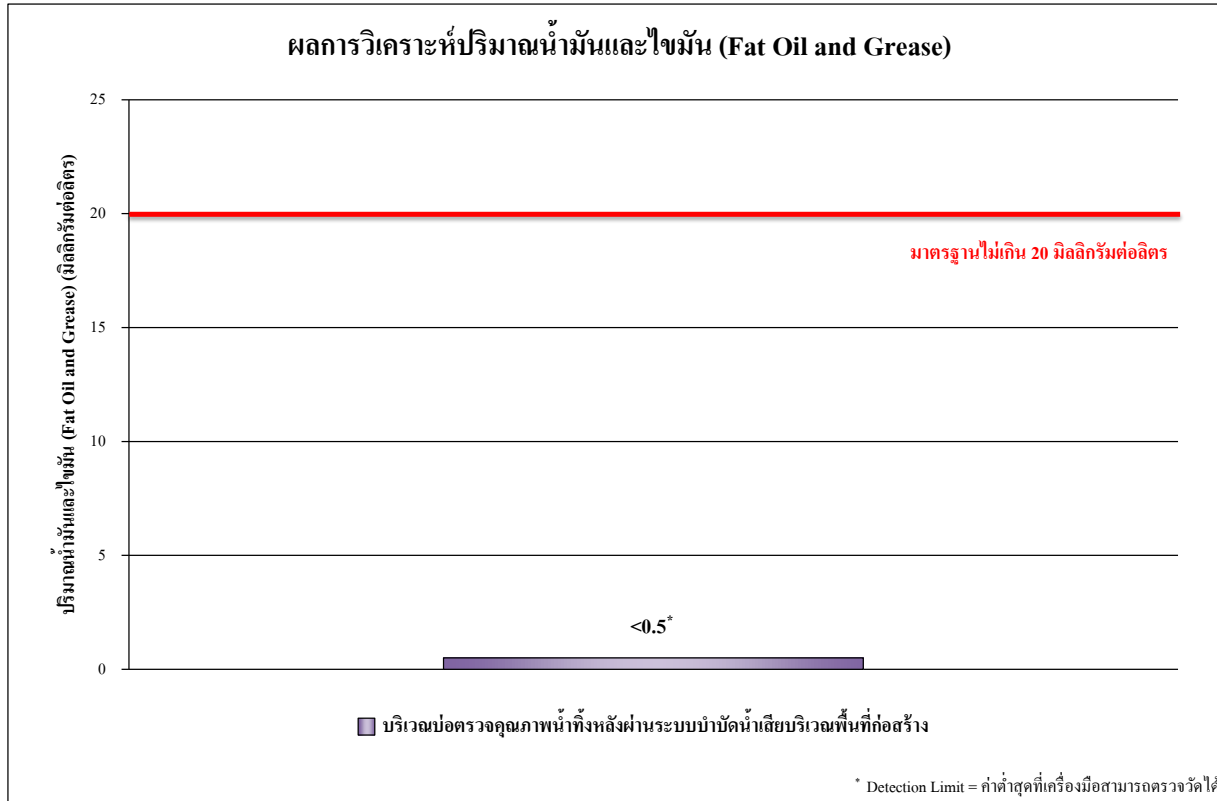


# ผลการวิเคราะห์ปริมาณทีเคเอ็น (TKN)





# ผลการวิเคราะห์ปริมาณน้ำมันและไขมัน (Fat Oil and Grease)



# ผลการวิเคราะห์ปริมาณแบคทีเรียกลุ่มฟีคอลโคลิฟอร์ม (FCB)

